



# Maison Jacques Prévert

OMONVILLE-LA-PETITE - LA HAGUE (MANCHE)



- Littérature
- Arts visuels : photographie, cinéma, collage
- Jardin
- Architecture rurale : le village



3 Hameau du Val  
Omonville-la-Petite  
50440 La Hague

02 33 52 72 38

[maison-prevert.manche.fr](http://maison-prevert.manche.fr)

Patrimoine et musées de la Manche

## ■ LA MAISON JACQUES PRÉVERT, C'EST...

- **Une maison d'artiste** qui permet de plonger dans l'intimité de Jacques Prévert et d'imaginer son quotidien dans sa dernière maison à l'architecture préservée, nichée dans un charmant petit village de la Hague.
- **Un musée** qui présente une collection d'œuvres originales. Archives éditoriales et photographies illustrent l'étonnant parcours de cet artiste pluridisciplinaire : cinéma, littérature, arts visuels...
- **Un film** qui retrace les moments-clés de la vie de Jacques Prévert (1900-1977).
- **Un jardin**, resté tel que le couple Prévert l'a connu, avec de gigantesques Gunnera Manicata, des camélias, des rosiers...

## LES EXPOSITIONS TEMPORAIRES

### AVEC DES CRAYONS ET DES CISEAUX... IMAGES POÉTIQUES DE JACQUES PRÉVERT

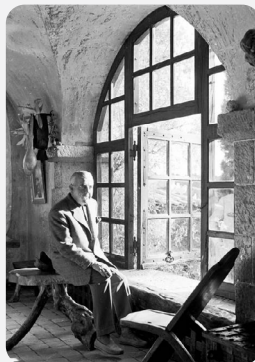
Jusqu'en mars 2025

Jacques Prévert a toujours porté un grand intérêt aux images et aux arts visuels. Venez découvrir l'œuvre dessinée de Jacques Prévert à travers une collection de collages, d'éphémérides et de dédicaces.

### DANS MA MAISON VOUS VIENDREZ... lieux de vie et de création de Jacques Prévert à partir d'avril 2025

Les différentes adresses de Jacques Prévert ont influencé sa vie et son œuvre : de la rue du Château à Paris avec les surréalistes, à Saint-Paul-de-Vence où il côtoyait Picasso ou Miró, jusqu'à Omonville-la-Petite, non loin de son ami Alexandre Trauner. Photographies et archives présentent les différents lieux qui ont marqué l'artiste.

*Cette exposition est proposée à l'occasion des 30 ans de l'ouverture de la maison Jacques Prévert au public.*



## ■ PÉRIODES D'OUVERTURE

Ouvert toute l'année sur réservation (sauf du 15/12 au 15/01). Fermé le 1<sup>er</sup> mai.

## ■ TARIFS INDICATIFS

(susceptibles d'évoluer en 2025)

- **Droit d'entrée** : 2,50 € par élève (demandé uniquement à la 1<sup>ère</sup> visite lors d'un projet échelonné sur l'année).
- **Visites-ateliers** : supplément de 2 €/ élève
- **Musée « Hors les murs »** : nous consulter



*Possibilité de combiner plusieurs activités ou visiter la maison natale Jean-François Millet à Gréville-Hague (La Hague).*

## ■ SERVICES ET ÉQUIPEMENTS

- Parc à 200 m avant le musée avec espace de pique-nique
- Parking autocar près de l'église (700m - 10 min à pied)
- Boutique/librairie

## ■ PRÉPARER LA VISITE

Visite préalable conseillée aux horaires d'ouverture du musée ou sur rdv. Dossiers pédagogiques disponibles en téléchargement sur le site [maison-prevert.manche.fr](http://maison-prevert.manche.fr).



**LA MANCHE**  
LE DÉPARTEMENT

## PARCOURS LITTÉRAIRE AVEC PRÉVERT

Découvrir la maison d'un artiste, s'installer dans l'atelier de Jacques Prévert, écrire, lire (Quart d'heure lecture), réciter des poèmes, slammer...

Dans le Cotentin, de nombreux lieux, acteurs culturels et temps forts peuvent compléter ce parcours : médiathèques, librairies, Printemps des poètes, Prix littéraire du Cotentin, festival du livre jeunesse et de la BD, festival Passeurs de mots, Semaine de l'écriture... *Nous contacter.*



## PISTES POUR UN PROJET

- **Français** : l'écriture poétique
- **Histoire** : le Front populaire, l'entre-deux-guerres
- **Histoire des arts** : Prévert et ses amis artistes (Picasso, Miró, Vian...)
- **Arts visuels** : le surréalisme, le collage

## LES VISITES

### Qui est Jacques Prévert ?

#### Découvrir la vie et l'œuvre de Jacques Prévert

##### ■ La visite en autonomie (cycles 3 et 4, lycée - durée 1h à 2h)

Projection du film biographique « Jacques Prévert, portrait d'un artiste » (durée 10 ou 30 min, 15 élèves). Découverte de l'exposition temporaire et de la collection permanente du musée en petits groupes (10 maxi) avec des fiches-questions ludiques.

##### ■ Le parcours-découverte du village d'Omonville-la-Petite

(cycle 3 et 5<sup>e</sup> - durée 1h à 2h)

Parcours et observation du village dans lequel a vécu Jacques Prévert, à l'aide d'activités ludiques et poétiques.



## LES VISITES-ATELIERS

##### ■ Rrrature (cycle 4 et lycée - durée 1h30 à 2h)

**NOUVEAUTÉ**

#### Détourner un texte de Jacques Prévert.

En raturant, réécrivant et rajoutant des mots piochés en balade ou dans des livres, chaque élève réinvente un poème de Prévert.

##### ■ Collage poétique (cycles 3 et 4, lycée - durée 1h à 1h30)

#### Réaliser un collage à la manière de Prévert.

Après la découverte des œuvres dans les salles du musée, les élèves appliquent la technique de Prévert pour créer leur propre collage.

##### ■ Arbres (cycle 3 et 5<sup>e</sup> - durée 1h à 1h30)

À partir du recueil *Arbres*, comprendre la construction d'une œuvre commune. Lecture des textes de Jacques Prévert et observation des gravures de Georges Ribemont-Dessaignes. Visite du jardin de la maison, puis réalisation d'un dessin d'arbre

##### ■ Portrait de parolier (cycles 3 et 4, lycée - durée 1h30 à 2h - atelier hors les murs possible)

#### Écrire une chanson à la manière de Prévert.

Les élèves découvrent le titre « Je suis comme je suis » puis s'en inspirent pour écrire leur propre texte. Pour les musiciens, possibilité d'apporter vos instruments de musique.



## EN VOYAGE DE CLASSE DANS LA HAGUE ?

Le carnet « Extrêmes et bout du monde » vous guide dans votre découverte des maisons d'artiste et sites naturels de La Hague.



## ■ PARTICIPER À UNE OPÉRATION NATIONALE AVEC LA MAISON JACQUES PRÉVERT

- Le Printemps des poètes (du 8 au 24 mars 2025)
- Les Enfants du patrimoine (19 septembre 2025)

Possibilité de construire un projet ensemble. Nous consulter.

## ■ OUTILS ET RESSOURCES

- Mise à disposition d'un fonds documentaire (ouvrages de et sur Jacques Prévert).
- Visite virtuelle à disposition des personnes à mobilité réduite (nous consulter).
- Le jardin peut être utilisé comme espace d'activité.
- Ressources pédagogiques en ligne sur maison-prevert.manche.fr :
  - Fiches-questions sur le musée (et fiches-réponses pour les enseignants),
  - Parcours-découverte du village,
  - Carnets de voyage « Extrêmes et bout du monde »,
  - Dossiers pédagogiques pour les enseignants.
- Expositions itinérantes en prêt.
- Jeu Memory à partir de citations de Jacques Prévert.

## ■ RESSOURCES SUR LE TERRITOIRE

- Jardins en hommage à Jacques Prévert
- Maison natale Jean-François Millet
- Manoir du Tourp : letourp.com
- Planétarium Ludiver : ludiver.com

## ■ HÉBERGEMENTS À PROXIMITÉ :

- Centre Collignon à Cherbourg-en-Cotentin
- Centre T. Hélye (Biville) à La Hague
- Centre PEP50 de Montmartin-sur-Mer



## LA MAISON JACQUES PRÉVERT

fait partie du réseau des sites et musées géré par le Département de la Manche

- Maison natale Jean-François Millet
- Île Tatihou
- Batterie d'Azeville
- Ferme-musée du Cotentin
- Fours à chaux du Rey & château médiéval de Regnéville-sur-Mer
- Abbaye de Hambye
- Écomusée de la Baie du Mont Saint-Michel
- Musée de la céramique - centre de création

